

#nieTruj

Paląc w kopciuchu,
szkodzisz sobie
i Twoim najbliższemu.

Nie czekaj!

Wymień stary piec
lub kocioł węglowy
– zadbaj o własne
zdrowie i czyste
powietrze.



KATOWICE
Miejskie Centrum Energii



KATOWICE
dla odmiany



Wojewódzki Fundusz Ochrony Środowiska
i Gospodarki Wodnej w Katowicach

Niska emisja zagraża zdrowiu i życiu mieszkańców

Niska emisja to jeden z głównych problemów środowiskowych w Katowicach i duża uciążliwość dla mieszkańców miasta. Zanieczyszczenie powietrza przez szkodliwe substancje powodowane jest głównie przez użytkowanie starych **kotłowni węglowych i domowych pieców, tzw. kopcuchów, oraz spalanie w nich odpadów i złej jakości węgla.**

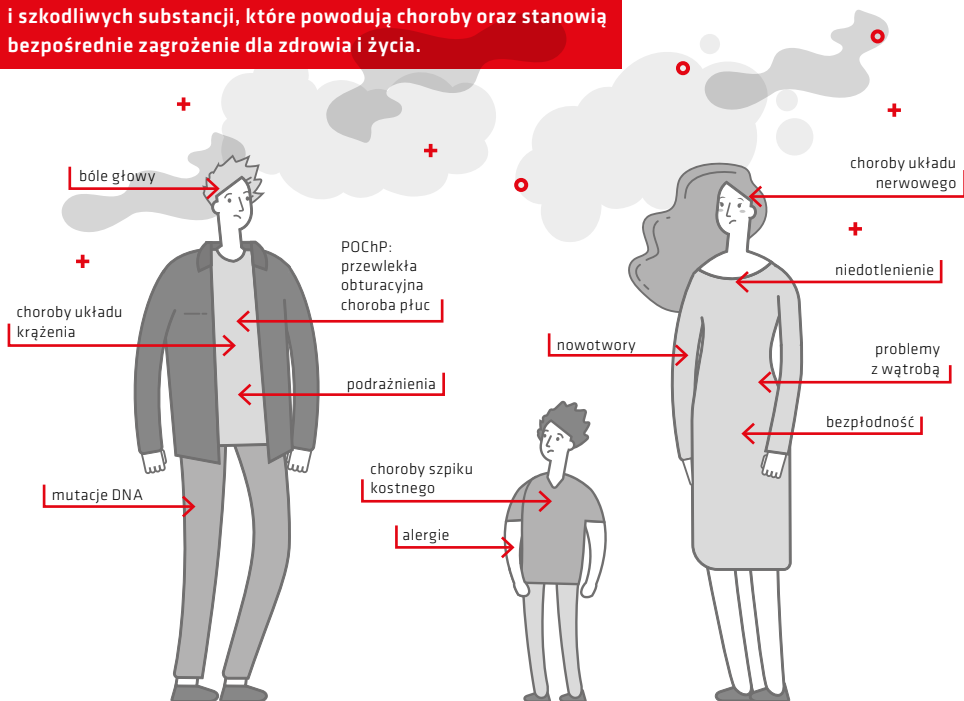
Trujące substancje emitowane są głównie z kominów o wysokości nieprzekraczającej 40 metrów, co przekłada się na niewielki obszar osiadania zanieczyszczeń. W konsekwencji **najwyższe stężenie zanieczyszczeń znajduje się w bezpośrednim sąsiedztwie budynku ogrzewanego kopcuchem.**

Największy wpływ na stan zdrowia mają **pyły zawieszone PM 10 i PM 2,5.** To zanieczyszczenia składające się z mieszaniny drobnych cząstek – stałych i ciekłych. Pył zawieszony może zawierać substancje toksyczne, m.in. silnie rakotwórczy **benzoalfapiren,** a także metale ciężkie oraz dioksyny i furany.

Każdego roku w sezonie grzewczym (wrzesień – kwiecień) jakość powietrza w województwie śląskim **przekracza dopuszczalne normy** dla pyłów PM 10 i PM 2,5 oraz benzoalfapirenu. Przy szczególnie niekorzystnych warunkach pogodowych (niskie temperatury, brak wiatru) wysokie stężenia zanieczyszczeń mogą powodować groźny smog.

W 2018 r. w obszarach zabudowanych dopuszczalna dobowa norma pyłu PM 10 była przekraczana przez **77 dni,** w 2019 – przez **57 dni** (cały sezon grzewczy trwa około 222 dni).

Niska emisja oznacza przenikanie do Twojego organizmu pyłów i szkodliwych substancji, które powodują choroby oraz stanowią bezpośrednie zagrożenie dla zdrowia i życia.



Badania potwierdzają: paląc w kopciuchu, trujesz osoby w najbliższym otoczeniu!

Przedmiotem prezentowanego badania była analiza opadu pyłu emitowanego przez indywidualne źródło ciepła w gospodarstwie domowym zlokalizowanym na Śląsku. Badanie wykonano we wrześniu 2020 roku z wykorzystaniem modelowego urządzenia, w oparciu o wskaźniki emisyjne opublikowane przez Instytut Chemicznej Przeróbki Węgla*. Przyjęta wysokość kominu to 5 metrów. Do obliczeń i wyznaczenia zasięgu opadu i dyspersji pyłów wykorzystano model matematyczny ADMS 5, działający na oprogramowaniu dostarczonym przez Cambridge Environmental Research Consultants Ltd.

Wyniki badania

W wyniku przeprowadzonego modelowania otrzymano mapę opadu pyłu z domu mieszkalnego w okresie zimowym (styczeń – marzec).

Badanie pokazało, że **największy opad pyłu odnotowano w odległości od 20 do 40 m od źródła ciepła**, w kierunku zgodnym z wiejącym wiatrem.

Palący w kopciuchach w największym stopniu **trują więc osoby w swoim najbliższym otoczeniu**.

Dla przykładu:

20-40 metrów to dwa lub trzy najbliższe domy jednorodzinne lub budynki mieszkalne w Twoim sąsiedztwie.

20-40 metrów to obszar, w którym poruszają się domownicy, by wyjść do szkoły, na zakupy czy na spacer z psem.

*„Sprawozdanie z wykonania pracy pt.: Wskaźniki emisji zanieczyszczeń powietrza emitowanych z indywidualnych źródeł ciepła”, Zabrze, 2017.

Nowoczesny model ADMS

Polska praktyka modelowania transportu zanieczyszczeń w powietrzu oparta jest głównie na modelu smugowym starej generacji. Posiada on pewne ograniczenia, a uproszczone założenia powodują, że modelowanie obciążone jest znacznym błędem. Optymalnym rozwiązaniem jest zastosowanie ADMS – modelu smugowego nowej generacji, uwzględniającego większe spektrum danych, takich jak m.in.: ukształtowanie terenu, wpływ zabudowań czy promieniowanie radioaktywne.



Uchwała antysmogowa województwa śląskiego

Sejmik Województwa Śląskiego przyjął w 2017 roku uchwałę w sprawie wprowadzenia na obszarze województwa śląskiego ograniczeń i zakazów związanych z eksploatacją instalacji grzewczych, w których spalane są paliwa stałe. W szczególności **przepisy dotyczą kotłów, kominków i pieców**, które dostarczają ciepło do systemu centralnego ogrzewania, wydzielają ciepło lub wydzielają ciepło i przenoszą je do innego nośnika. Celem ustawy jest **poprawa jakości powietrza, którym wszyscy oddychamy**.

Od 1 września 2017 roku uchwała wprowadziła zakaz spalania:

- węgla brunatnego,
- mułu i flotu oraz ich mieszanek,
- węgla o udziale ziarna 0-3mm powyżej 15%,
- biomasy o wilgotności powyżej 20%.

Uchwała antysmogowa określiła **nieprzekraczalne terminy**, w jakich dozwolone jest korzystanie ze źródeł węglowych starszej generacji.

Już od 1 stycznia 2022 roku nielegalne będzie palenie w piecach wyprodukowanych przed 2007 rokiem. Ich użytkownikom będzie grozić

kara w wysokości do 1000 zł nałożona przez Policję, Straż Miejską lub służby Inspektora Ochrony Środowiska lub nawet **do 5000 zł** w postępowaniu sądowym.



Czym jest SMOG?

Smog to efekt równoczesnego wystąpienia niekorzystnych **warunków pogodowych** i dużego **zanieczyszczenia powietrza**. W jego skład wchodzi: pyły zawieszone **PM 2,5** i **PM 10**, para wodna, tlenki azotu i węgla oraz dwutlenek siarki.

Szczegółowy harmonogram wymiany kotłów i pieców w województwie śląskim:

- od 1 stycznia 2022 zakaz używania kotłów eksploatowanych ponad 10 lat od daty produkcji lub nieposiadających tabliczki znamionowej,
- od 1 stycznia 2024 zakaz używania kotłów eksploatowanych od 5 do 10 lat od daty produkcji,
- od 1 stycznia 2026 zakaz używania kotłów eksploatowanych do 5 lat od daty produkcji,
- od 1 stycznia 2028 zakaz używania kotłów spełniających wymogi emisyjne klas 3. i 4. normy PN-EN 303-5:2012.

Wszystkie powyższe terminy dotyczą urządzeń niespełniających norm emisji wg PN-EN 303-5:2012. Data produkcji liczona jest na dzień wejścia w życie uchwały, tzn. od 01 września 2017 r.



Działania Urzędu Miasta Katowice w walce z niską emisją

Miasto Katowice realizuje działania prośrodowiskowe. Jednym z priorytetów jest zmniejszenie lub wyeliminowanie emisji pyłów i innych zanieczyszczeń wprowadzanych do atmosfery przez zabudowę mieszkaniową.

Miejski program dotacji

Miasto udziela **dotacji** celowej na zmianę systemu ogrzewania **na proekologiczny**, oraz zainstalowanie **odnawialnych źródeł energii**. Dotacja przyznawana jest dla osób fizycznych, wspólnot mieszkaniowych, osób prawnych oraz przedsiębiorstw.

WYSOKOŚĆ DOTACJI	PRZEZNACZENIE WSPARCIA
jednorazowo do 80% nakładów inwestycyjnych, nie więcej niż 10 000 zł na budynek mieszkalny lub lokal mieszkalny	zmiana systemu ogrzewania budynku/lokalu mieszkalnego na ogrzewanie elektryczne, gazowe, z sieci zdalaczynnej ;
jednorazowo do 50% nakładów inwestycyjnych, nie więcej niż 4 000 zł na budynek mieszkalny lub lokal mieszkalny [Uwaga: w 2020 roku ostatni raz można wnioskować o dotację na kocioł klasy 5. na ekogroszek]	zmiana systemu ogrzewania na ogrzewanie olejowe, węglowe kotły ekologiczne klasy 5 , wg kryteriów zawartych w normie PN EN303-5:2012 oraz spełniające wymogi Ekoprojektu, które posiadają automatyczny podajnik paliwa, dające efekt ograniczenia tzw. niskiej emisji;
jednorazowo do 50% nakładów inwestycyjnych, nie więcej niż 6 000 zł na budynek mieszkalny lub lokal mieszkalny [Uwaga: od 2021 roku dofinansowanie w wysokości 10 000 zł i 80% kosztów]	na zadania polegające na zastosowaniu kotła na pellet klasy 5, wg kryteriów zawartych w normie PN EN303-5:2012 oraz spełniające wymogi Ekoprojektu;
jednorazowo do 50% nakładów inwestycyjnych, nie więcej niż 6 000 zł na budynek mieszkalny lub lokal mieszkalny [Uwaga: od 2021 roku dofinansowanie do pomp ciepła stosowanych na potrzeby ogrzewania lokali mieszkalnych w wysokości 10 000 zł i 80% kosztów]	na zadania polegające na zastosowaniu odnawialnych źródeł energii, tj. kolektory słoneczne, pompy ciepła, ogniwa fotowoltaiczne, rekuperację . Warunkiem jest posiadanie ekologicznego źródła ciepła.

Szczegółowe informacje dostępne są na stronach internetowych Miejskiego Centrum Energii mce.katowice.eu

Program „Czyste powietrze”

W Katowicach realizowany jest ogólnopolski, rządowy program „Czyste powietrze”, który obejmuje wymianę starych pieców i kotłów na paliwo stałe oraz termomodernizację budynków jednorodzinnych. Działania te mogą nie tylko pomóc chronić środowisko naturalne i zdrowie mieszkańców.

Adresatami Programu „Czyste powietrze” są osoby fizyczne, właściciele lub współwłaściciele jednorodzinnych budynków mieszkalnych lub wydzielonych w budynkach jednorodzinnych lokali mieszkalnych z wyodrębnioną księgą wieczystą.

Wielkość dofinansowania jest zależna od wysokości dochodu w zeznaniu podatkowym PIT lub miesięcznego dochodu na osobę w gospodarstwie domowym wnioskodawcy, a zakres prac objętych dofinansowywaniem od wieku budynku.

Szczegółowe informacje dostępne są na stronie internetowej:

www.wfosigw.katowice.pl/
[oferta-dla-osob-fizycznych/](#)
[program-czyste-powietrze](#)



Co może zrobić mieszkaniec Katowic?



Zacznij działać!

Czy wiesz, że **ponad połowa** zanieczyszczeń powietrza pochodzi z gospodarstw domowych?

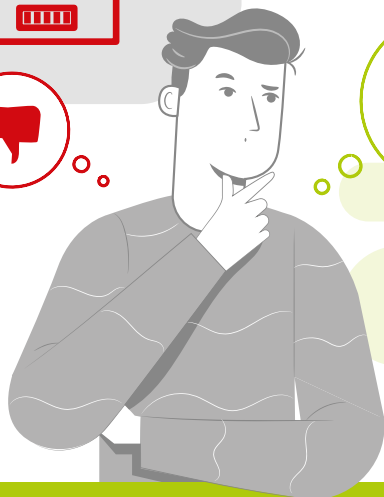
Pałac w kopciuchu, szkodzisz głównie sobie i Twoim najbliższym.

Już dzisiaj możesz to zmienić!

Skorzystaj ze wsparcia finansowego ze środków UM Katowice oraz w ramach programu „Czyste Powietrze”.

#nieTruj

Wymień stary piec
zadbaj o własne zdrowie
i czyste powietrze
w Katowicach.



Wymiana kopciucha w kilku prostych krokach

Dotacje z budżetu Miasta Katowice

W 2021 roku mieszkańcy będą mogli uzyskać dotację z budżetu Miasta Katowice na zmianę systemu ogrzewania – jednorazowo **nawet 10 tys. zł** na budynek lub lokal mieszkalny.

KROK

1

W roku poprzedzającym planowaną wymianę wypełnienie wniosku

dostępnego na

www.katowice.eu/dla-mieszkańca/miejskie-centrum-energii/wsparcie-mieszkańców i złożenie go w Urzędzie Miasta Katowice.



KROK

2

Podpisanie umowy z miastem.

KROK

3

Wymiana źródła ciepła.

KROK

4

Zgłoszenie odbioru instalacji do urzędu miasta.

KROK

5

Przekazanie środków dla Wnioskodawcy.

Szczegółowe informacje o dotacjach Urzędu Miasta:

<https://www.katowice.eu/dla-mieszkańca/miejskie-centrum-energii/wsparcie-mieszkańców>



Szczegółowe informacje o programie Czyste Powietrze:

<https://www.wfosigw.katowice.pl/program-czyste-powietrze.html>



Program Czyste Powietrze WFOŚiGW

KROK

1

Rejestracja w Portalu Beneficjenta WFOŚiGW: **portal.wfosigw.katowice.pl**

KROK

2

Elektroniczne wypełnienie wniosku. Aktualną wersję dokumentacji znajdziesz w Portalu Beneficjenta WFOŚiGW.

KROK

3

Złożenie i rozpatrzenie wniosku. Analiza dokumentacji trwa do 90 dni roboczych od daty złożenia.

KROK

4

Wypłata dofinansowania.

Podstawą wypłaty dotacji i/lub pożyczki jest zrealizowanie części lub całości przedsięwzięcia, o które wnioskujesz. Kwota dofinansowania może wynosić do 30 000 zł dla podstawowego poziomu dofinansowania i 37 000 zł dla podwyższonego poziomu dofinansowania.

Masz dodatkowe pytania?

Skontaktuj się z Miejskim Centrum Energii w Katowicach.

tel: 32 259 32 85

e-mail: mce@katowice.eu

adres: Katowice, ul. Młyńska 2

nietruj.katowice.eu



KATOWICE
Miejskie Centrum Energii



KATOWICE
dla odmiany



Wojewódzki Fundusz Ochrony Środowiska
i Gospodarki Wodnej w Katowicach



#nieTruj

Nie czekaj!

Wymień stary piec lub kocioł węglowy!

zadbaj o własne zdrowie i czyste powietrze.



Dofinansowano ze środków Wojewódzkiego Funduszu
Ochrony Środowiska i Gospodarki Wodnej w Katowicach