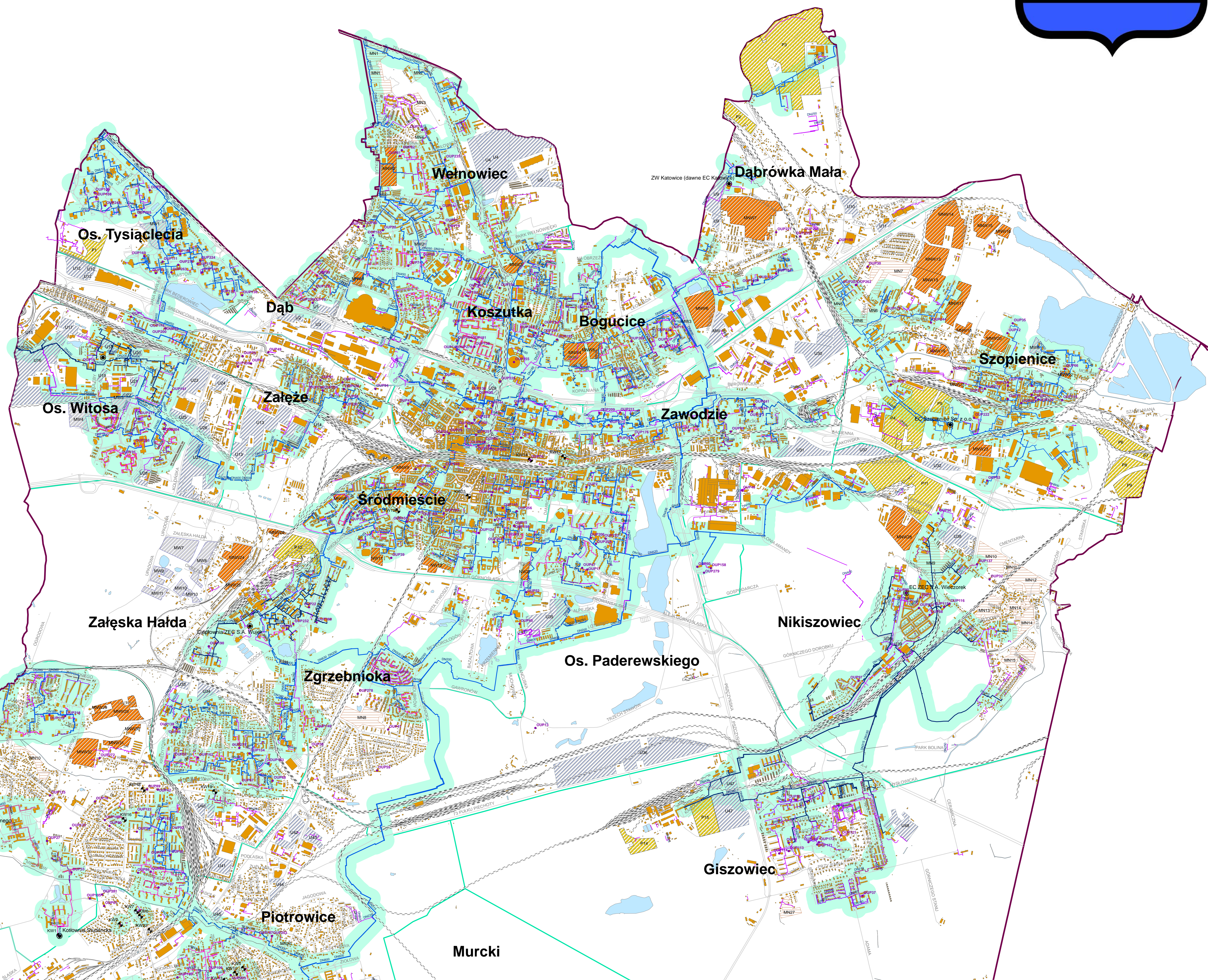




Mapa systemu ciepłowniczego

Legenda:

- obiekty użyteczności publicznej
 - ☼ kotłownie
 - źródło ciepła
 - węzły co
- sieć ciepownicza**
- inne sieci ciep.
- właściciel, rodzaj**
- EC Szopienice,
 - Uniwersytet Medyczny,
 - Tauron Ciepło, Niskoparametrowe
 - Tauron Ciepło, Niskoparametrowe Preizolowane
 - Tauron Ciepło, Wysokoparametrowe
 - Tauron Ciepło, Wysokoparametrowe Preizolowane
 - ZEC, Niskoparametrowe
 - ZEC, Preizolowane
 - ZEC, Wysokoparametrowe
- teren rozwojowy MN (mieszkania jednorodzinne)
- teren rozwojowy MNW (mieszkania jednorodzinne i wielorodzinne)
- teren rozwojowy MW (mieszkania wielorodzinne)
- teren rozwojowy P (produkcja)
- teren rozwojowy U (usługi)
- budynki
- kolej
- strumień, rzeka
- woda stojąca
- osie ulic
- granica miasta
- obszar ucieploniony
- obszary bilansowe



Zestawienie kotłowni

oznaczenie	adres	moc	właściciel	palivo
KW1	ul. Studzicka	6,33	Tauron Ciepło S.A.	palivo w egłowie
KW2	ul. Bałtycka	5,8	Tauron Ciepło S.A.	palivo w egłowie
KW3	ul. Jawonowa 31	0,2	Tauron Ciepło S.A.	palivo w egłowie
KW4	ul. Jankego 123	0,46	Tauron Ciepło S.A.	palivo w egłowie
KW5	ul. Piłsudskiego 2	0,5	Tauron Ciepło S.A.	palivo w egłowie
KW6	ul. Żurawa 32	0,9	Tauron Ciepło S.A.	palivo w egłowie
KW7	ul. Armii Krajowej 21	0,2	Tauron Ciepło S.A.	palivo w egłowie
KW8	ul. Armii Krajowej 25	0,2	Tauron Ciepło S.A.	palivo w egłowie
KW9	ul. Trałozystów 30	0,1	Tauron Ciepło S.A.	palivo w egłowie
KW10	ul. Tysiąclecia 5	0,26	Tauron Ciepło S.A.	palivo w egłowie
KW11	ul. Jawonowa 22	0,15	Tauron Ciepło S.A.	palivo w egłowie
KW12	ul. Młodska 37	0,3	Tauron Ciepło S.A.	palivo w egłowie
KW13	ul. Jankego 119	0,25	Tauron Ciepło S.A.	palivo w egłowie
KW14	ul. Młodska 23	0,19	Tauron Ciepło S.A.	palivo w egłowie
KW15	ul. Wita Stwosza 1	0,25	Tauron Ciepło S.A.	palivo w egłowie
KW16	ul. Piotrowicka 39	0,3	Tauron Ciepło S.A.	palivo w egłowie
KW17	ul. Wierzyńska 45	0,3	Tauron Ciepło S.A.	palivo w egłowie
KW18	ul. Franciszkańska 35	0,29	Tauron Ciepło S.A.	olej opałowy
KW19	ul. Radziwiłłowska 65	0,3	Tauron Ciepło S.A.	głaz węglowa
KW20	ul. Kłodzkiego 44	0,5	ZEC S.A.	palivo w egłowie
KW21	ul. Sambrówicza	0,3	ZEC S.A.	palivo w egłowie
KW22	ul. Kłosa	0,3	ZEC S.A.	palivo w egłowie

Zestawienie źródeł ciepła

nazwa	moc	lokalizacja	rezerwa mocy	palivo	właściciel
Kotłownia ZEC S.A. Kocubinka	36	ul. Bora Zdzisławskiego 95	3,99	w egł kamiennoy	ZEC S.A.
EC ZEC S.A. Wierzyńska	121,8	ul. Szopienicka 58	31,65	mał w egł kamiennoy, metan	ZEC S.A.
Ciepłownia ZEC S.A. Wąglak	64	ul. Wierzyńska 65	16,93	w egł kamiennoy	ZEC S.A.
Kotłownia ZEC S.A. Kłodzka	26	ul. Okrzei 77	12,38	mał w egł kamiennoy	ZEC S.A.
ZW Katowice (dawne EC Katowice)	489,4	ul. Sambrówicza 90	95,77	mał, muł w egł i, biomas	Tauron Ciepło S.A.
Kotłownia Bałtycka	5,5	ul. Bałtycka 47	3,4	mał w egł kamiennoy	Tauron Ciepło S.A.
Kotłownia Studzicka	6,344	ul. Studzicka 24	2,62	mał w egł kamiennoy	Tauron Ciepło S.A.
Zakład Ciepłowniczy Ciepłowni Śląskiego Uniwersytetu Medycznego	54	ul. Medyków 24	19,98	głaz węglowa	ZEC S.A.
EC Szopienice Sp. z o.o.	76,5	ul. 11 Listopada 19	35,10	w egł kamiennoy	ZEC S.A.

