

REINTEGRACJA W KLASIE

RENATA PIERZCHAŁA

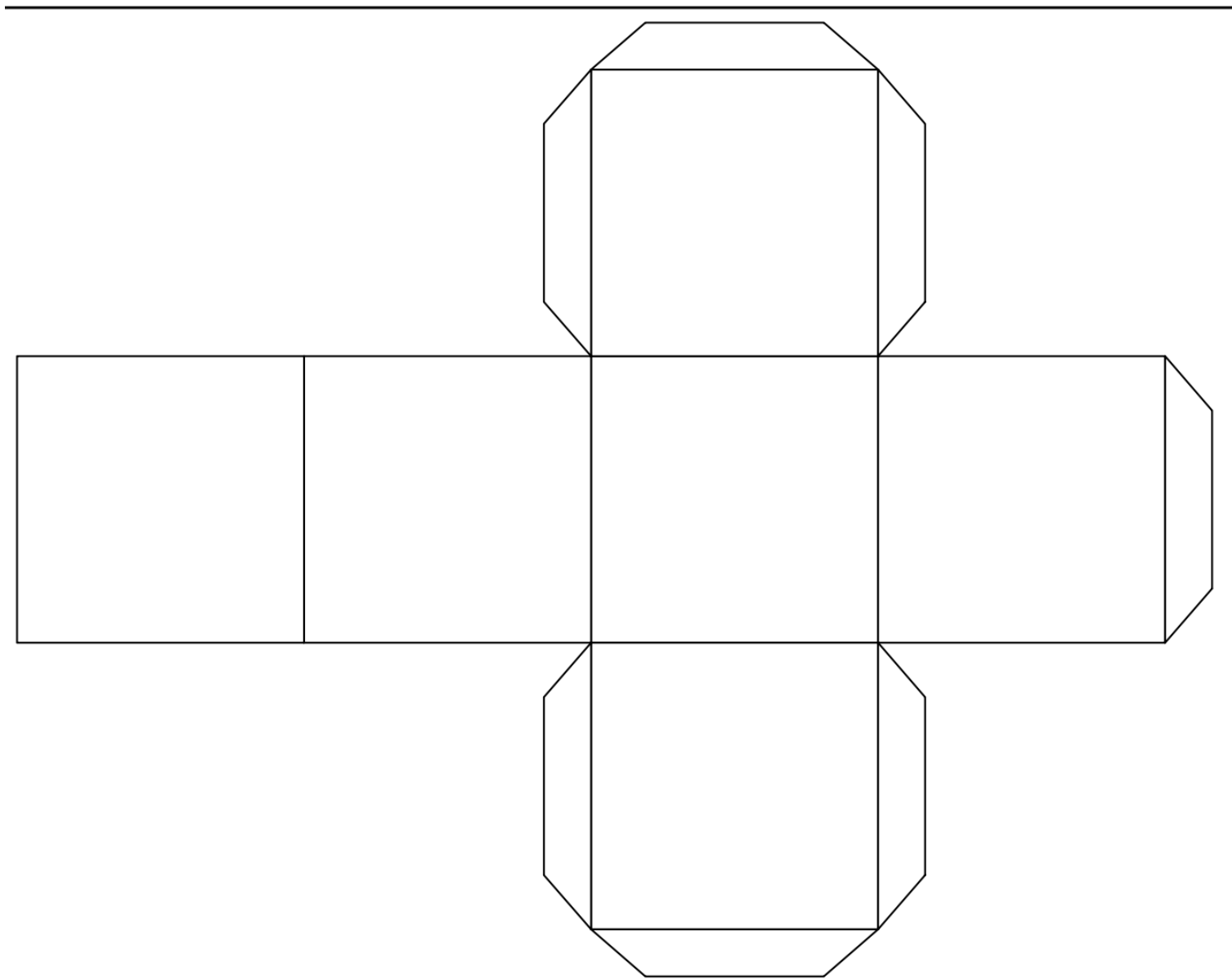


Działania reintegracji mają za zadanie zespolić klasę, sprawić, by po dłuższej przerwie na nowo stanowiła jeden, sprawnie działający organizm.

W tej prezentacji przedstawiam ćwiczenia, które praktykowałam, są więc sprawdzone.

Charakteryzuje je prostota formy: nie wymagają wielkiego nakładu pracy i środków materialnych, można je stosować w warunkach z ograniczeniami epidemiologicznymi, a przede wszystkim, są bardzo lubiane przez dzieci.

**KOSTKA
EKMANA**



- Poznaj emocje swoich podopiecznych
- Sprawdź, czy przez czas funkcjonowania w przestrzeni domowej nie zmienił się ich świat wewnętrzny
- Pokaż, że ważne dla Ciebie jest to, co czuje Twój podopieczny oraz to, jak radzi sobie z rozwiązywaniem problemów
- Wspomagaj rozwój emocjonalny dzieci

Pomoże Ci w tym kostka Ekmana.

DZIAŁANIE KOSTKI EKMANA

Budowa tej kostki jest oparta na 6 podstawowych emocjach, tj.:
złość, radość, wstręt, smutek, strach, zdziwienie.

Wykonaj swoją kostkę:

- z grubego papieru wytnij wzór kostki (w Internecie bez problemu można znaleźć szablon)
- na każdym boku narysuj buźkę prezentującą daną emocję lub wpisz słowo ją opisujące.

Rzucaj kostką razem z dziećmi (lub zamiast nich, jeżeli warunki nie pozwalają inaczej),
zadawaj im pytania:

- Dlaczego czujesz dzisiaj radość?
- Co zrobisz kiedy zobaczysz, że twoja przyjaciółka czuje smutek?
- Jak zareagujesz, kiedy twój kolega poczuje wstręt do czyjegoś zachowania?

itp.

KTO, TAK JAK JA?

Uczniowie często uważają, że są osamotnieni, że nie ma wśród grona ich rówieśników osób im podobnych. Warto pokazać wychowankom, że łączy ich wiele kwestii.

Wyjdź z klasą na podwórko szkolne, znajdź kawałek przestrzeni, na której dzieci mogą usiąść w kręgu.

KTO, TAK JAK JA?

Uczniowie siadają w kręgu. Jedna osoba wchodzi do środka i mówi: „Kto, tak jak ja, lubi(dowolna, ulubiona rzecz, czynność, pokarm)” – wszystkie osoby również lubiące to samo wstają i zamieniają się miejscami. Osoba, która nie zmieni miejsca, musi poprowadzić dalej zabawę, czyli wchodzi do środka i wymyśla swoje zdanie. Na koniec można wyłonić najlepszego obserwatora, czyli osobę, która zapamiętała, w którym pytaniu ktoś nie zmienił miejsca.

ZGADNIJ, O KIM MÓWIĘ

Czy nadal znamy się dobrze? Długo przebywaliśmy z dala od siebie. Może dziś już jesteśmy inni niż pół roku temu?

Może zmieniły się nasze wartości, poglądy na wiele spraw?

Może musimy sobie przypomnieć, co było charakterystyczne dla moich kolegów i koleżanek, za co ich cenię, co ma dla mnie znaczenie?

ZGADNIJ O KIM MÓWIĘ?

Nauczyciel opisuje jednego z obecnych uczniów (dbamy o to, by opis był tylko pozytywny). Ważne jest, aby zacząć od cech, zachowania, zdolności, a dopiero na końcu opisujemy wygląd. Uczniowie muszą zgadnąć, o kim mowa. Ten, kto zgadnie jako pierwszy, opisuje kolejną osobę. Gramy dopóki zabawa jest dla uczniów interesująca i nie czują się nią znużeni.

OBRAZ "NASZA KLASA"

Tworzenie wizerunku klasy pozwala nam zauważyć jak postrzegają zespół nasi uczniowie.

Ten wizerunek może obecnie być zaburzony – warto dokonać pewnej diagnozy, która da nam odpowiedź na pytanie: z jakiego miejsca dzisiaj startujemy?

Czy mamy klasę zgraną, empatyczną, która poradzi sobie z nowymi wyzwaniami, czy samych indywidualistów, którzy mogą mieć kłopot z budowaniem relacji i współpracą z rówieśnikami.

Potrzebne elementy: duża kartka brystolu oraz własne kredki dzieci

O B R A Z : " N A S Z A K L A S A "

Na środku klasy, na centralnie ustawionej ławce lub na tablicy umieszczamy duży karton, brystol. Podpisujemy go: "Nasza klasa".

Prosimy aby uczniowie zastanowili się, w jaki sposób chcieliby zobrazować symbolicznie nasz zespół klasowy. Następnie każdy podchodzi do brystolu (według ustalonej kolejności lub kiedy będzie miał pomysł na to, co chce narysować) i rysuje element obrazu. Uczeń może podchodzić kilka razy, ale zawsze tylko jedna osoba rysuje. Jeżeli brystol jeszcze nie jest na tablicy umieszczamy go tam i prosimy, by każdy wyjaśnił co i dlaczego narysował.

Uwaga! Czasami proces opowiadania o obrazie jest istotniejszy niż sam rysunek :-)

Dziękuję za uwagę

