



# MUZYCZNY WARSZTAT

---

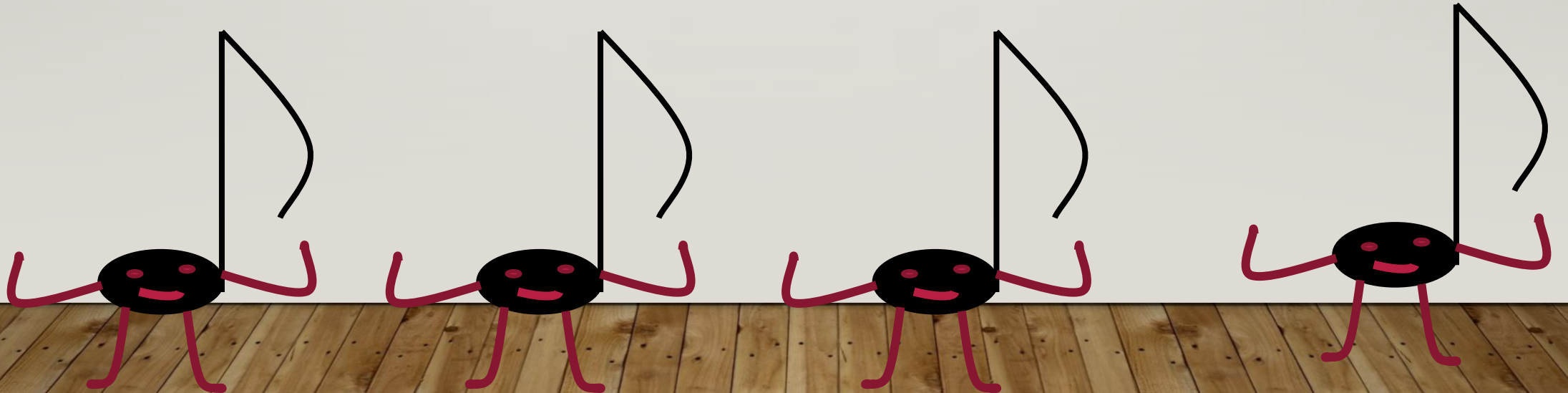
## ELEMENTY DZIEŁA MUZYCZNEGO



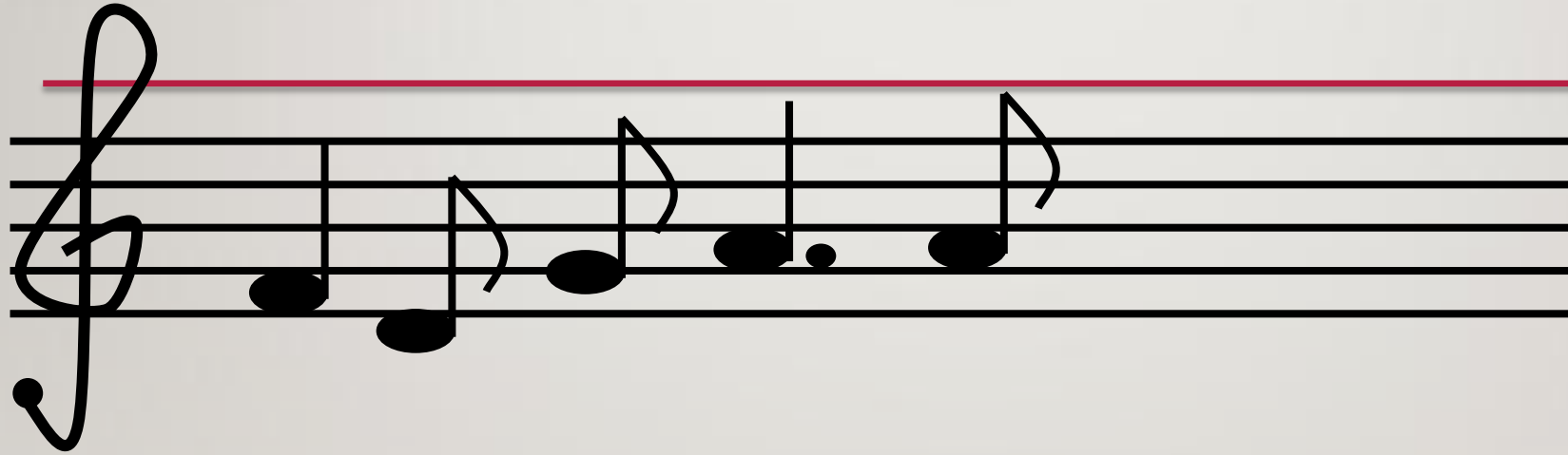
# RYTM

---

**Rytm** określa jak długo trwają dźwięki i przerwy między nimi.



# MELODIA



**Melodia** to dźwięki o różnej wysokości.

2  
8

# METRUM

2  
4

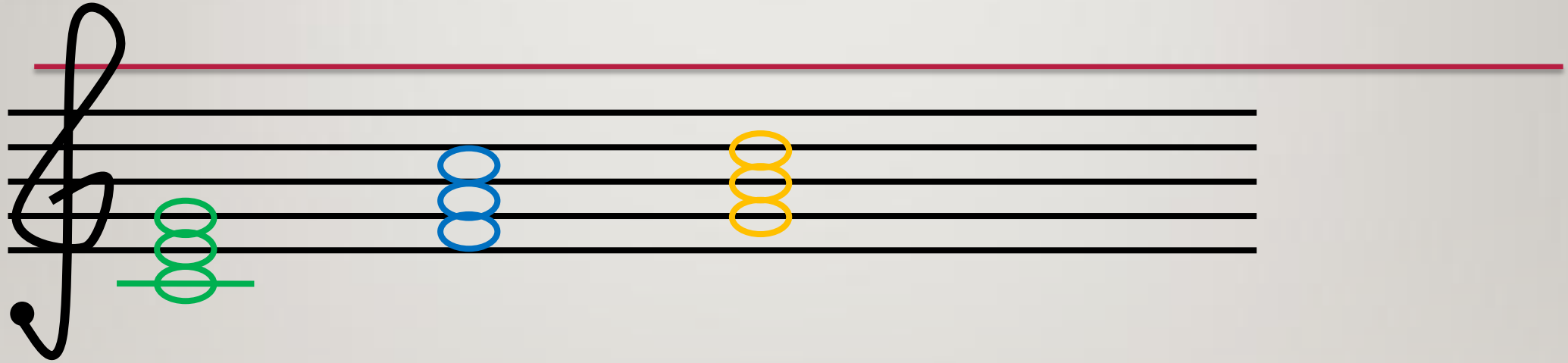
---

3  
4

4  
4

**Metrum** porządkuje wartości rytmiczne w takty.

# HARMONIA



**Harmonia** to różne współbrzmienia towarzyszące melodii.

allegro

# TEMPO

vivo

---

largo

moderato

**Tempo** to szybkość wykonywania utworu muzycznego.  
Zmiany tempa w muzyce to **agogika**.

ppp

# DYNAMIKA

mp

---

mf

ff

**Dynamika** to określenie siły dźwięku.



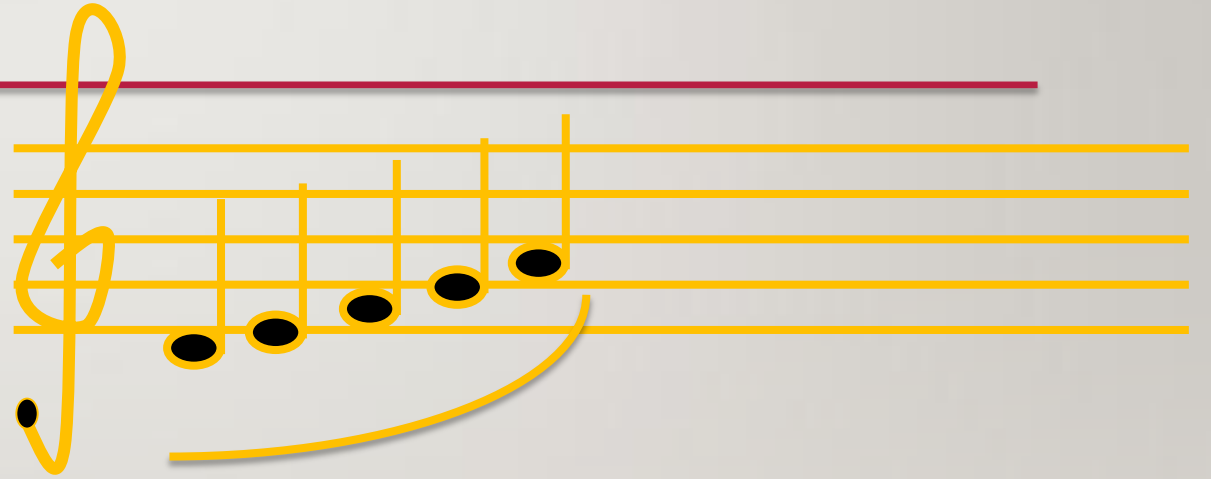
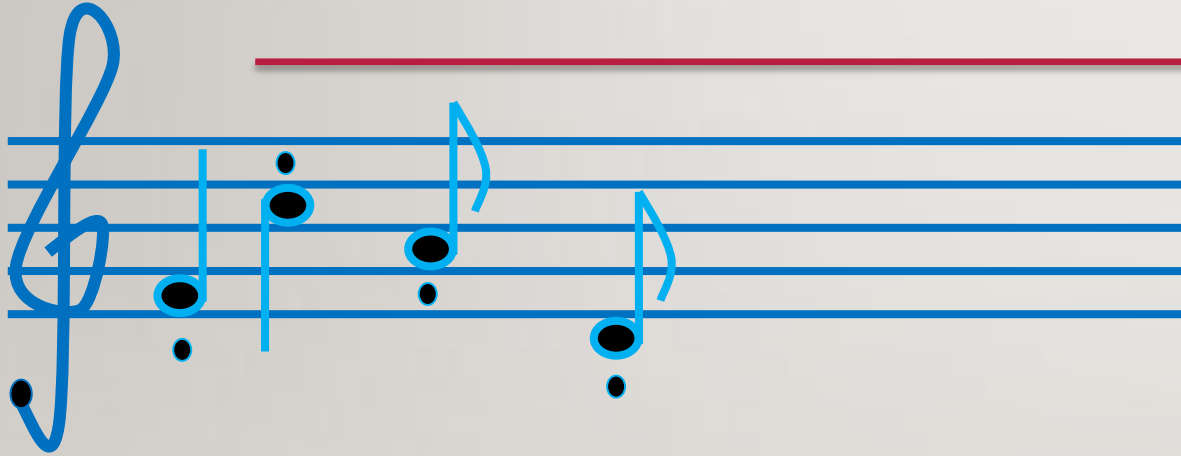
# BARWA



**Barwa dźwięku** to różnice brzmieniowe.



# ARTYKULACJA



**Artykulacja** to sposób wydobywania dźwięków.



# FORMA

---

**Forma muzyczna** to budowa utworu.

# QUIZ

---

**Udziel odpowiedzi**

**Prawda**

**lub**

**Fałsz**

# Pytania

1. Rytm to następujące po sobie dźwięki.
2. Melodia określa jak długo trwają dźwięki.
3. Harmonia to współbrzmienie.
4. Metrum to różnice w brzmieniu.
5. Dynamika to siła dźwięku.
6. Tempo to szybkość wykonywania utworu.
7. Barwa dźwięku to forma.
8. Artykulacja to sposób wydobywania dźwięku.
9. Forma to budowa utworu.

---

Źródło informacji – Podręcznik do  
muzyki dla klasy 6 wydawnictwa  
Nowa Era