

Podstawowe zasady ruchu drogowego



**Przygotowanie do egzaminu na kartę rowerową -
część 2**

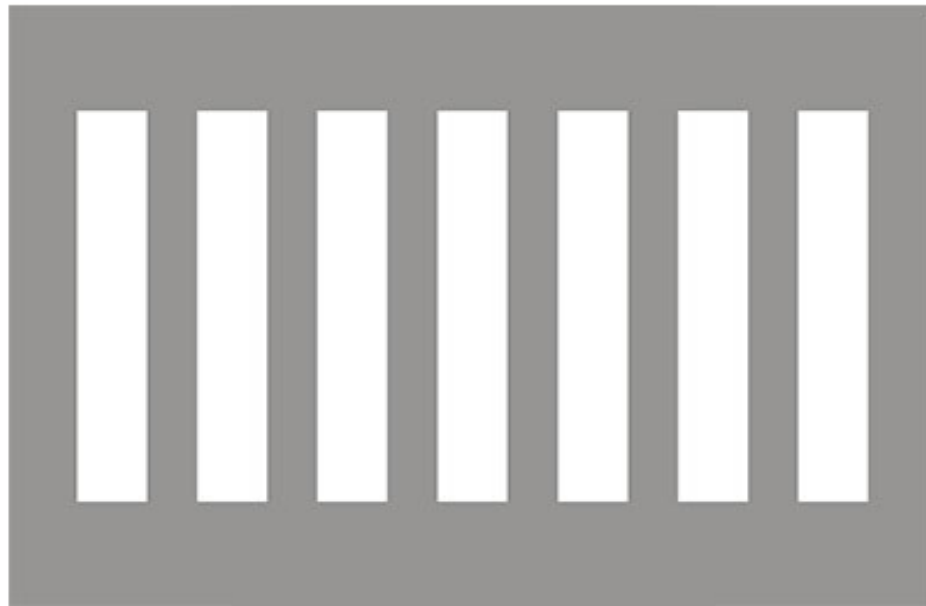
Podstawowe pojęcia

- **Co to jest przejście dla pieszych ?**

Przejście dla pieszych - to powierzchnia drogi przeznaczona do przekraczania jezdni lub torowiska przejazdów szynowych przez pieszych oznaczona odpowiednimi znakami.



W miejscu przejścia dla pieszych
namalowane są białe pasy (zebra)



Ustawiony jest znak informacyjny D-6

- Miejsce przejścia dla pieszych



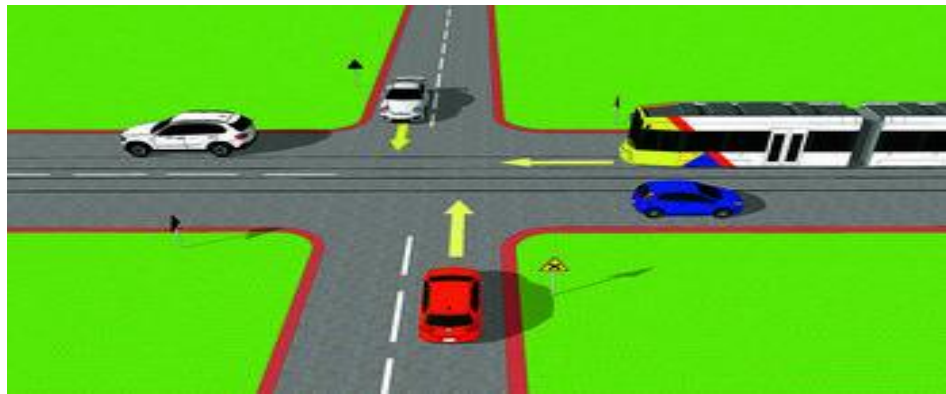
**W pewnej odległości przed miejscami
przejścia dla pieszych ustawiony jest
znak ostrzegawczy A-16**

Przejście dla pieszych



- **Co to znaczy ustąpić pierwszeństwa przejazdu?**

Ustąpić pierwszeństwa przejazdu to znaczy obowiązkowo przepuścić wszystkie pojazdy nadjeżdżające drogą poprzeczną (główną) zarówno z lewej jak i z prawej strony.



Co to jest pojazd uprzywilejowany?

- **Pojazd uprzywilejowany** - to pojazd wysyłające sygnały świetlne w postaci niebieskich światełek błyskowych lub (niebiesko- czerwonych) oraz jednocześnie sygnały dźwiękowe o zmiennym tonie.
- Pojazdem uprzywilejowanym jest :
 - a) **kartka pogotowia,**
 - b) **straż pożarna,**
 - c) **radiowóz policyjny**

Pojazd uprzywilejowany – karetka pogotowia ratunkowego



Pojazd uprzywilejowany – samochód straży pożarnej



Pojazd uprzywilejowany- samochód policyjny



Jak zachować się, gdy widzimy jadący pojazd uprzywilejowany na sygnale?

- Widząc jadący pojazd uprzywilejowany na sygnale należy bezwzględnie go przepuścić. Należy więc zjechać na pobocze i zatrzymać się lub zwolnić i jechać jak najbliżej prawej krawędzi jezdni tak, by pojazd uprzywilejowany miał wolną drogę. Pojazdu uprzywilejowanego nie wolno wyprzedzać. Należy mu bezwzględnie ustąpić pierwszeństwa.

Hierarchia ważności na skrzyżowaniu

1. Na skrzyżowaniu w pierwszej kolejności słuchamy poleceń osoby kierującej ruchem czyli policjanta.
2. W drugiej kolejności stosujemy się do sygnałów nadawanych przez urządzenia umieszczone na drodze – światła
3. Kolejno – znaków drogowych
4. Na końcu przepisów drogowych.

Policjant w mundurze jest uprawniony w pierwszej kolejności do kierowania ruchem drogowym

**Kto jest uprawniony również do kierowania
ruchem drogowym ?**

- Żołnierz Żandarmerii Wojskowej
- Funkcjonariusz Straży Granicznej
- Inspektor Inspekcji Transportu Drogowego
- Umundurowany funkcjonariusz Służby Celno-Skarbowej
- Strażnik gminny (miejski).

Teksty źródłowe i obrazy:

- Podręcznik do techniki dla klasy czwartej szkoły podstawowej - Jak to działa ? Wydawnictwa Nowa Era
- https://www.google.com/search?q=Przej%C5%9Bcie+dla+pieszych&client=firefox-b-d&sxsrf=APq-WBuFO-ZI3FnzRlr8MSB0col68ydC-g:1649229837429&source=Inms&tbn=isch&sa=X&ved=2ahUKEwjko_P08_72AhWJuosKHTluAOcQ_AUoAXoECAIQAw&biw=1280&bih=548&dpr=1.25#imgsrc=yDRfwsjfP6ZhjM
- //www.google.com/search?q=pojazdy+uprzywilejowane+grafika&tbn=isch&ved=2ahUKEwj0h9v_8_72AhWBX_EDHfL5CBIQ2-cCegQIABAA&oq=Pojazdy+uprzywilejowane&gs_lcp=CgNpbWcQARgAMgcIlxDvAxAnMgUIABCABDIFCAAQgAQyBQgAEIAEMgUIABCABDIFCAAQgAQyBQgAEIAEMgUIABCABDIFCAAQgAQyBQgAEIAEOgoIlxDvAxAnOgQIABBDOggiABCxAXCDAToHCAAQsQMQQzoICAAQgAQQsQM6CwgAEIAEELEDEIMBUJEHWIpcYMB2aANwAHgBgAGVAYgB2xySAQQ0Mi4zmAEAoAEBqgELZ3dzLXdpei1pbWewAQrAAQE&sclient=img&ei=JEBNYvTIBYG_xc8P8vOjkAE&bih=548&biw=1280&client=firefox-b-d#imgsrc=njel23CSmbLTzM